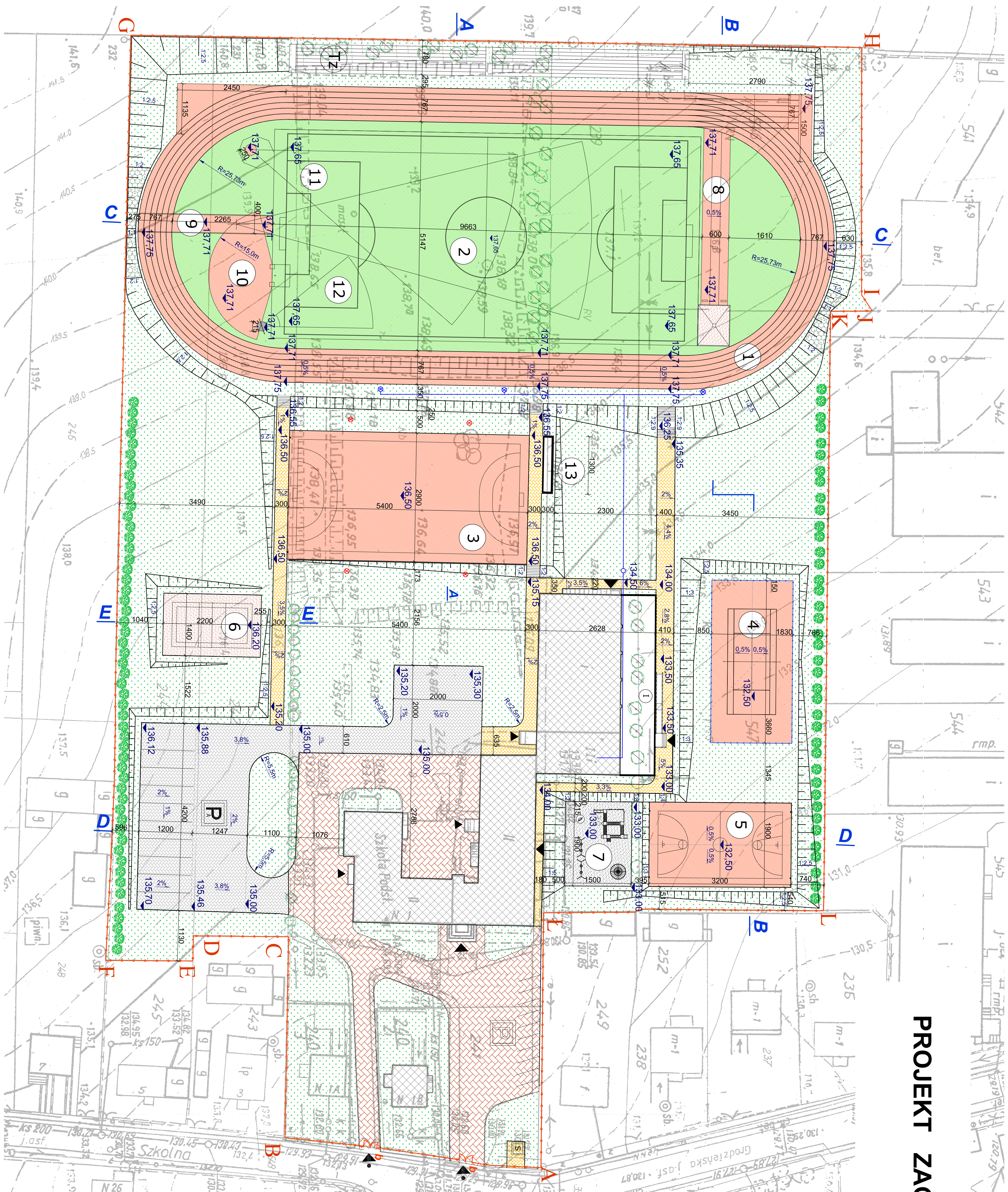


PROJEKT ZAGOSPODAROWANIA TERENU

SKALA 1:500



LEGENDA:

- A** Granica działki ABC...GH
- W** Wjazd na działkę
- W** Wejście do budynku
- Budynek projektowany
- Budynek istniejący
- Budynek do wyburzenia
- Tramwaj
- Drzewo istniejące
- Drzewo projektowane
- Skarpa projektowana
- Skarpa piętrowa
- Ciąg jezdný - kostka betonowa
- Ciąg jezdný - 6 cm kolor żółty
- Ciąg jezdný - 6 cm kolor ciemno szary
- Istniejące uwarunkowania
- Nawierzchnia placu zabaw - żwirowa
- Nawierzchnia placu zabaw - ziłkowa
- Nawierzchnia boisk - piasek drobnociążki
- Nawierzchnia boisk - tartan
- Nawierzchnia boisk - trawa naturalna
- Nawierzchnia boisk - beton
- Wzniesienie skarp - betonowe płyty ażurowe
- Linia ogrodzenia
- Ogrodzenie boiska do tenisa ziemnego
- B** Brama wjazdowa
- P** Parking dla samochodów osobowych
- P** Parking dla autokarów
- S** Śmietnik
- Słup do montowania łapacza pyłków
- Słup oświetleniowy
- Projektowane rzędne terenu
- Projektowane nachylenia skarp
- Punkt czerpający Q25
- Instalacja wodociągowa
- 253

OPIS BOISK PIŁKARSKICH:

- 1** BIEŻNIA
 - o długości wewnętrznej toru - 345,80m;
 - szerokość toru bieżni- 122 cm;
 - promień łuku - 25,73m;
 - nawierzchnia syntetyczna (gr. 10 mm);
- 2** BOISKO DO PIŁKI NOŻNEJ
 - o wymiarach - 47x96 m;
 - nawierzchnia z trawy, naturalnej
 - wymaga zastosowania urządzeń zraszających i punktów do nawadniania
- 3** BOISKO DO PIŁKI RĘCZNEJ
 - o wymiarach - 25x50 m;
 - nawierzchnia tartanowa z możliwością wykorzystania pod lodowisko;
- 4** KORT TENISOWY WRAZ Z OGRÓDZENIEM
 - o wymiarach - 10,97x23,77 m;
 - o wymiarach ogrodzenia- 18,30x36,60 m;
 - nawierzchnia syntetyczna tartanowa gr. (10mm);
- 5** BOISKO DO KOSZYKÓWKI
 - o wymiarach - 15x28m;
 - nawierzchnia syntetyczna tartanowa gr. (10mm);
- 6** BOISKO DO SIATKÓWKI PLAZOWEJ
 - o wymiarach - 6x10m;
 - nawierzchnia z piasku drobnociążki gr. 25cm
- 7** PLAC ZABAW DLA DZIECI Z KLAS HILL
 - nawierzchnia z trawy, naturalnej lub żwirowa
- 8** SKOCZNIE DO SKOKU W DAL I TRÓJSKOKU
 - ROZBIJEZNA - nawierzchnia syntetyczna tartanowa gr. (10mm);
 - ROZKOCZNA - o wymiarach 7x9m - nawierzchnia z piasku kwarcowego lub żwiru 25-30 cm granulacja 0,20mm
- 9** RZUTNIA DO RZUTU OSZCZĘDNIEJ
 - nawierzchnia syntetyczna tartanowa gr. (10mm);
- 10** SKOCZNIA DO SKOKU WZWYŻ
 - rozbieg - nawierzchnia syntetyczna tartanowa gr. (10mm);
- 11** RZUTNIA DO RZUTU DYSKIEM
 - rozbieg - nawierzchnia syntetyczna tartanowa gr. (10mm);
- 12** RZUTNIA DO PCHNIĘCIA KULĄ
 - rozbieg - nawierzchnia betonowa
- 13** ZEWNĘTRZNY MIAŁOZNA SPRZĘTU SPORTOWEGO
 - kontener stalowy typu M-40
 - uwarunkowanie kostka wiropasowana gr. 6 cm kolor żółty
- Tz** Trybuny ziemne

PRZEDSIĘBIORSTWO PROJEKTOWO-BUDOWLANE "EKORBUR" s.c. Dmoch 11 nr 89 B, 96-061 Dmoch		PROJEKT ZAGOSPODAROWANIA TERENU	
PROJEKTANT	mgr inż. arch. Romuald Dymowski ul. Piłsudskiego 53, 96-061 Dmoch	PROJEKTOWY TEREN	1:500
OPIS	PRZY ZESPOLE SZKOL W KORCYNIE nr. dz. 231/240/1, 241, 242, 244, 546, 547	NUMER TERENU	1
SYTUACJA	Skarpa Chłopska	NUMER KWADRANTU	16-140
DATA	2024	WYKONAWCA	GMINA KORCYN ul. Korynajska 2a
PROJEKTOWY TEREN	16-140 Korycin ul. Korynajska 2a	NUMER KWADRANTU	1
PROJEKT ZAGOSPODAROWANIA TERENU		NUMER KWADRANTU	9