

z dnia 2009 r.

**w sprawie przystąpienia do sporządzenia zmiany miejscowego planu zagospodarowania przestrzennego części obszaru gminy Korycin.**

Na podstawie art. 18 ust. 2 pkt 15 ustawy z dnia 8 marca 1990 r. o samorządzie gminnym (Dz. U. z 2001 r. Nr 142, poz. 1591, z 2002 r. Nr 23, poz. 220, Nr 62, poz. 558, Nr 113, poz. 984, Nr 153, poz. 1271, Nr 214, poz. 1806, z 2003 r. Nr 80, poz. 717, Nr 162, poz. 1568, z 2004 r. Nr 102, poz. 1053, Nr 116, poz. 1203, Nr 167, poz. 1759, z 2005 r. Nr 172, poz. 1441, Nr 175, poz. 1457, z 2006 r. Nr 17, poz. 128, Nr 181, poz. 1337, z 2007 r. Nr 48, poz. 327, Nr 138, poz. 974, Nr 173, poz. 1218, z 2008 r. Nr 180, poz. 1111, Nr 223, poz. 1458, z 2009 r. Nr 52, poz. 420), oraz art. 14 ust. 1 i 2 i art. 27 ustawy z dnia 27 marca 2003 r. o planowaniu i zagospodarowaniu przestrzennym (Dz. U. Nr 80, poz. 717, z 2004 r. Nr 6, poz. 41, Nr 141, poz. 1492, z 2005 r. Nr 113, poz. 954, Nr 130, poz. 1087, z 2006 r. Nr 45, poz. 319, Nr 225, poz. 1635, z 2007 r. Nr 127, poz. 880 oraz z 2008 r. Nr 199, poz. 1227, Nr 201, poz. 1237, Nr 220, poz. 1413 ) uchwala się, co następuje:

§ 1. 1. Przystępuje się do sporządzenia zmiany miejscowego planu zagospodarowania przestrzennego części obszaru gminy Korycin, uchwalonego uchwałą Nr XXVII/147/05 Rady Gminy Korycin z dnia 14 października 2005 r. (Dz. Urz. Woj. Podl. Nr 239, poz. 2657), polegającej na:

- 1) przeznaczeniu na cele budownictwa mieszkaniowego jednorodzinnego z usługami oraz na usługi i urządzenia turystyczno-rekreacyjne, terenu o pow. ok. 15 ha, położonego na gruntach wsi Korycin - oznaczonego graficznie na załączniku Nr 1/A,
- 2) przeznaczeniu pod zieleń urządzonej z elementami usługowymi, głównie o charakterze kulturowym i religijnym, terenu o pow. ok. 8 ha, położonego na gruntach wsi Korycin - oznaczonego graficznie na załączniku Nr 1/B.

2. Teren omówiony w § 1 ust. 1 pkt 1 stanowi własność gminy, przeznaczony jest w obowiązującym planie zagospodarowania przestrzennego pod budownictwo letniskowe, usług gastronomicznych, stadnin koni oraz tereny rolne.

3. Teren omówiony w § 1 ust. 1 pkt 2 stanowi własność parafii rzymskokatolickiej przeznaczony jest w obowiązującym planie zagospodarowania przestrzennego pod tereny leśne, zieleń urządzonej i tereny rolne.

§ 2. Zmiana miejscowego planu zagospodarowania przestrzennego części obszaru gminy Korycin będzie sporządzona na kopii mapy zasadniczej w skali 1:1000.

§ 3. Integralną częścią niniejszej uchwały stanowią załączniki graficzne: Nr 1/A i 1/B w skali 1:3000, na których oznaczono granice opracowania planu, o którym mowa w § 1.

§ 4. Wykonanie uchwały powierza się Wójtowi Gminy.

§ 5. Uchwała wchodzi w życie z dniem podjęcia.

**ANALIZA ZASADNO CI  
PRZYST PIENIA DO SPORZ DZENIA ZMIANY MIEJSCOWEGO PLANU  
ZAGOSPODAROWANIA PRZESTRZENNEGO CZ CI OBSZARU  
GMINY KORYCIN**

Zgodnie z art. 14 ust. 5 ustawy z dnia 27 marca 2003 r. o planowaniu i zagospodarowaniu przestrzennym (Dz. U. Nr 80, poz. 717 ze zm.) przedstawiam wyniki analizy j.w.

**1. Zasadno przyst pienia do sporz dzenia planu:**

**1.1** Miejscowy plan zagospodarowania przestrzennego cz ci obszaru gminy Korycin (opracowany w 2005 r.), we wsi Korycin wyznaczył działki pod zabudow mieszkaniow jednorodzinna na terenach bezpo rednio przyległych do zainwestowanej cz ci wsi od strony południowo-zachodniej, tworzc zwarty organizm przestrzenny. Cz tych terenów została podzielona i zabudowana, natomiast pozostałe tereny nie mog by zainwestowanie ze wzgl du na to, e ich wła ciele na razie nie chc si ich pozbywa .

Tereny obj te zmian planu s własno ci gminy i stanowi u ytki rolne niskich klas. Przewidziane planem budownictwo letniskowe nie cieszy si popularno ci w ród ludno ci miejscowej, a na zabudow jednorodzinnej jest ci gle zapotrzebowanie. Teren rezerwowany w planie pod stadnin koni przeznacza si pod szerszy wachlarz inwestycji z grupy rekreacyjno-turystycznej.

- Powy sze dotyczy terenu oznaczonego liter A na zał czniku graficznym Nr 1/A.

**1.2** Tereny stanowi ce własno parafii rzymsko-katolickiej położone s w bezpo rednim s siedztwie terenów rekreacyjnych otaczaj cych istniej cy zalew. Oprócz zabudowa ko cielnych i parafialnych cz terenu stanowi las i poł czony z nim tzw. park plebski, obecnie bardzo zaniedbany; pozostał cz stanowi u ytki rolne.

Cało tego obszaru wymaga uporz dkowania i zagospodarowania w formie terenów rekreacyjnych w porozumieniu z Podlaskim Wojewódzkim Konserwatorem Zabytków, poniewa cz tego terenu obj ta jest ochron konserwatorsk . Na terenie przyległym do zabudowa ko cielnych planowana jest budowa tzw. drogi krzy owej.

- Powy sze dotyczy terenu oznaczonego liter B na zał czniku graficznym Nr 1/B.

**2. Przewidywane funkcje terenów obj tych zmian :**

**2.1** Dla terenu oznaczonego liter A- zabudowa mieszkaniowa jednorodzinna z usługami oraz obiekty i urz dzenia turystyczno-wypoczynkowe.

**2.2** Dla terenu oznaczonego liter B - tereny zieleni urz dzonej o ró nych funkcjach.

**3. Stopie zgodno ci przewidywanych rozwi za planistycznych z ustaleniami „Studium”.**

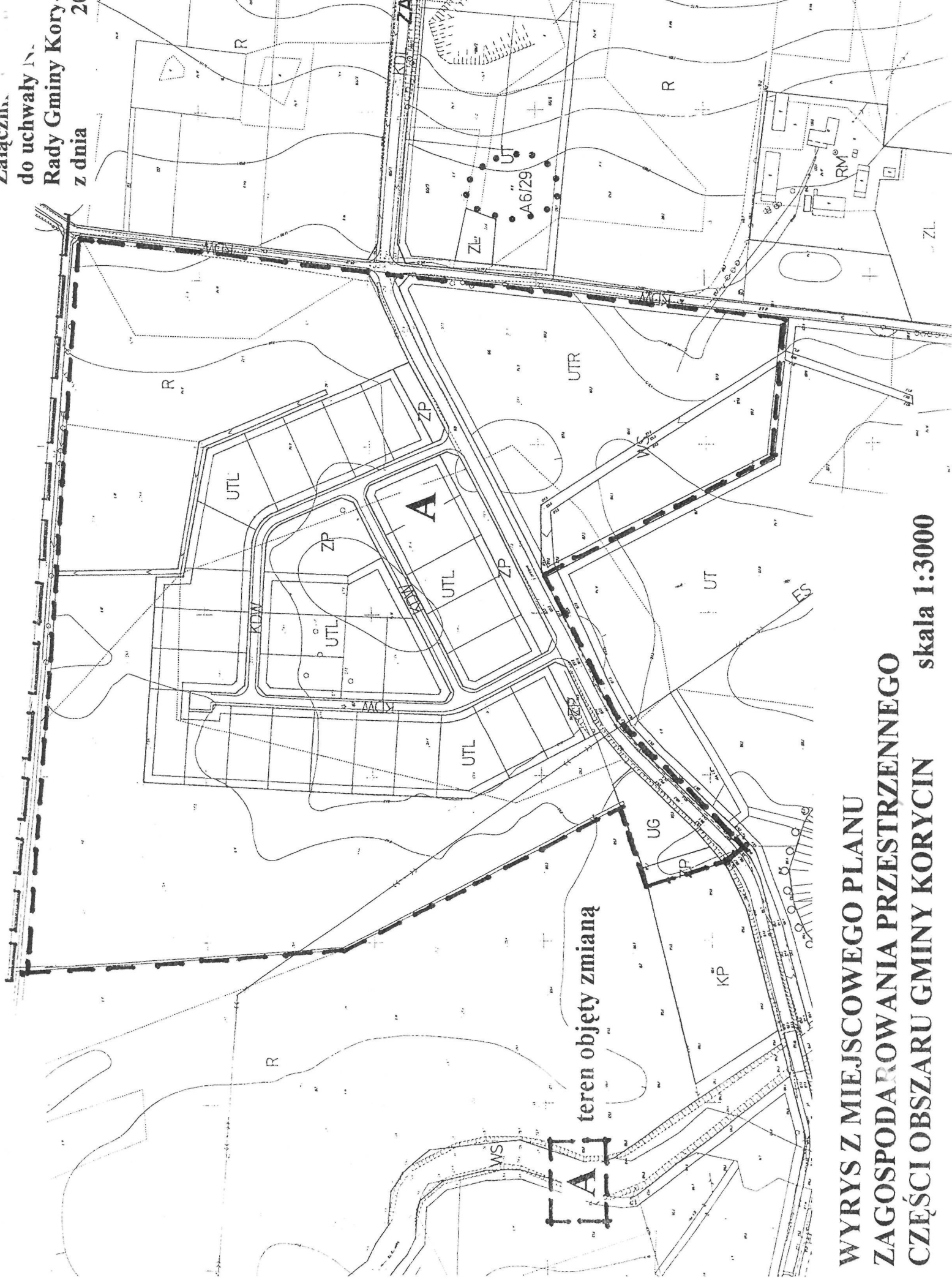
Zgodnie z ustaleniami „Studium” uchwalonym uchwał Nr XII/56/99 Rady Gminy Korycin z dnia 11 listopada 1999 r., ze zmian wprowadzon uchwał Nr XXVI/143/05 Rady Gminy Korycin z dnia 1 pa dziernika 2005 r., tereny oznaczone liter A stanowi północn cz kompleksu terenów rekreacyjno-sportowych.

Rada Gminy Korycin podj ła w dniu 26.06.2009 r. uchwał Nr XXIV/165/09 w sprawie przyst pienia do sporz dzenia zmiany „Studium” uwzgl dniaj c projektowan zmian przeznaczenia cz ci terenu oznaczonego liter A. Pozostała cz tego terenu jest zgodna z ustaleniami „Studium”.

Przeznaczenie terenów oznaczonych liter B jest zgodne z ustaleniami „Studium”.

#### **4. Zasady opracowania zmiany planu:**

Zmiana miejscowego planu zagospodarowania przestrzennego części obszaru gminy Korycin sporządzona zostanie na kopii mapy zasadniczej w skali 1:1000 i obejmie swym zasięgiem tereny omówione w uchwale i oznaczone na załącznikach graficznych do uchwały.



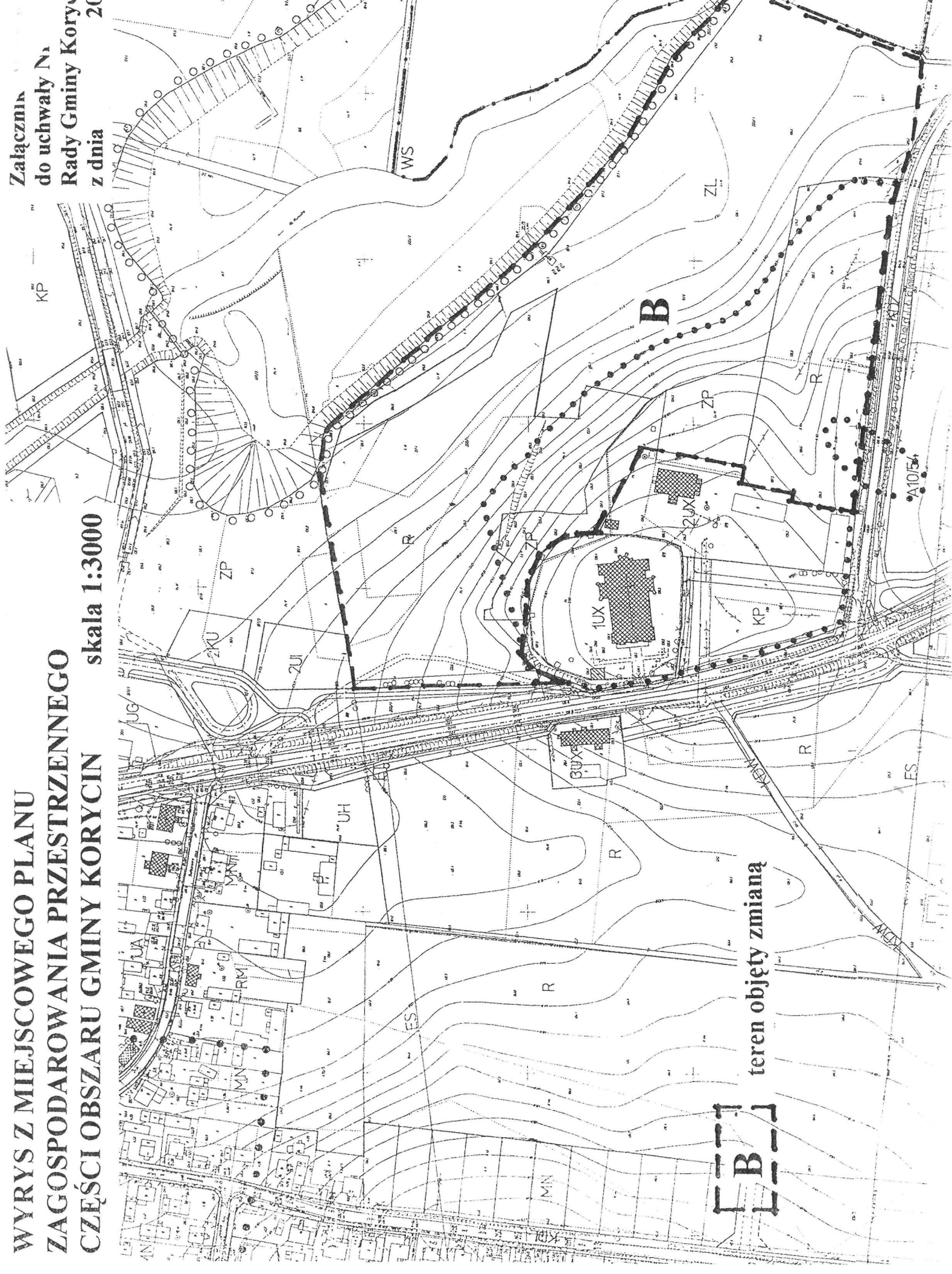
teren objęty zmianą

**WYRYS Z MIEJSCOWEGO PLANU  
ZAGOSPODAROWANIA PRZESTRZENNEGO  
CZĘŚCI OBSZARU GMINY KORYCIN** skala 1:3000

**WYRYS Z MIEJSCOWEGO PLANU  
ZAGOSPODAROWANIA PRZESTRZENNEGO  
CZĘŚCI OBSZARU GMINY KORYCIN**

**skala 1:3000**

**Załącznik  
do uchwały Nr  
Rady Gminy Korycin  
z dnia 20**



**[B]**

**teren objęty zmianą**