

KOPIA MAPY ZASADNICZEJ

Skala 1:1000
Obręb 1020604000
Ciepła 162816
Are. Nr. 199, 13, 09, 3
Powiat sokolski
Województwo łódzkie

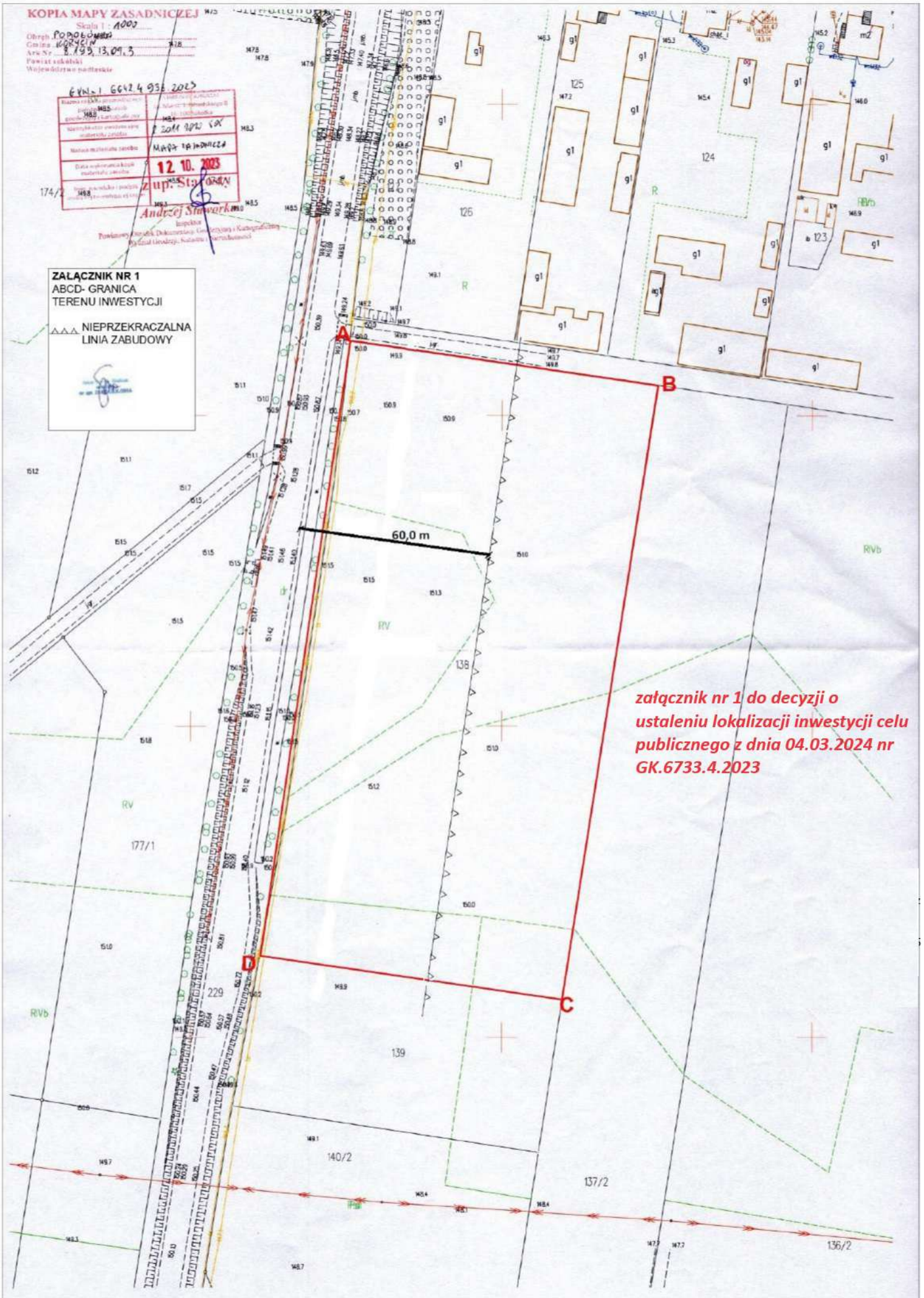
EWN-1 66424 936 2023

Wzrost osoby sporządzającej mapę	174/2
Imię i nazwisko osoby sporządzającej mapę	Andrzej Staworko
Data wykonania i podpisy mapy	12.10.2023
Podpis osoby sporządzającej mapę	Zup. Staworko

Podpisano: Andrzej Staworko, Geodeta i Kartograf
ul. Łódzka, 10, 91-101 Łódź

ZALĄCZNIK NR 1
ABCD- GRANICA
TERENU INWESTYCJI

▲▲▲ NIEPRZEKRACZALNA
LINIA ZABUDOWY



załącznik nr 1 do decyzji o
ustaleniu lokalizacji inwestycji celu
publicznego z dnia 04.03.2024 nr
GK.6733.4.2023